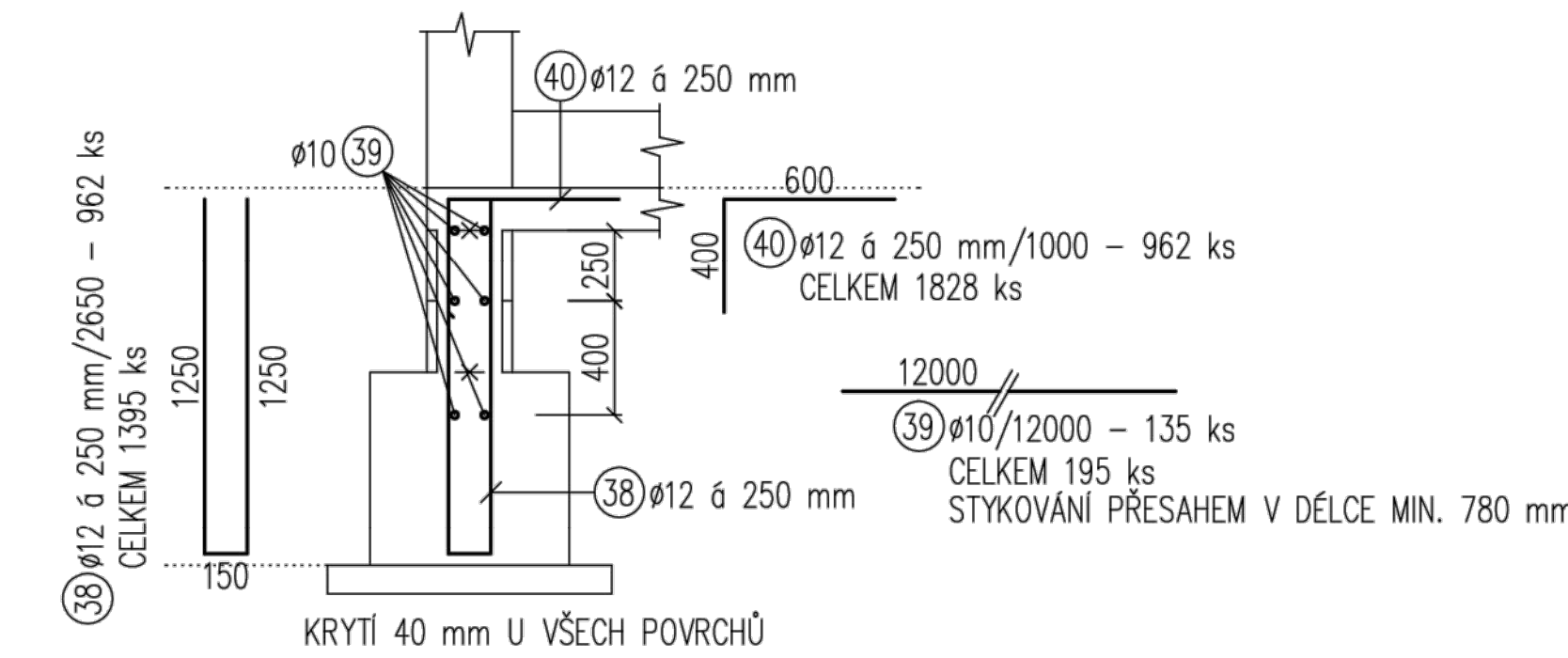


VYZTUŽENÍ OBVODOVÝCH ÚSEKŮ



Technical drawing of a roof connection detail. The drawing shows a cross-section of a roof structure. A central vertical element is shown. On the left, a horizontal beam is labeled (40) Ø12 6 250 mm, 433 ks. On the right, a vertical post is labeled (40) Ø12 6 250 mm, 433 ks. Below the post, another vertical element is labeled (38) Ø12 6 250 mm, 433 ks. At the bottom left, a horizontal beam is labeled (39) Ø10, 60 ks. Dimensions include 250 mm for the horizontal beam height and 400 mm for the vertical post height. The text "KRYTÍ 40 mm U VŠECH POVRCHŮ" is at the bottom left, and "STYKOVÁNÍ PŘESAHEM V DĚLCE MIN. 780 mm" is at the bottom right.

Technical drawing of a roof detail showing the connection between a roof slab and a wall. The drawing includes dimensions for the roof slab (40 mm thick), the wall (140 mm thick), and the insulation (150 mm thick). It also shows the placement of reinforcement bars (Ø10) and the use of VLOŽKY 41 and 43. The drawing is labeled "KRYTÍ 40 mm U VŠECH POVRCHŮ" and "CELKEM 30 ks".

KRYTÍ 40 mm U VŠECH POVRCHŮ

#14 #44

#10 ø 300 mm

#14 #44

(46) #10 ø 300 mm / 905 - 15 ks

CELKEM 45 ks

#10 ø 300 mm

#10 ø 300 mm

6400

#14 / 6400 - 10 ks

CELKEM 30 ks

PŘESA# 1100 mm ZA OŠTĚNÍ OTVORU V 1.NP

620

620

620

VLOŽKY 45 A TR#MYNÉ 46 UKLÁDAT JEN V MÍSTĚ OTVORŮ V 1.NP

(45) #10 ø 300 mm / 2740 - 15 ks

CELKEM 45 ks

Technical drawing of a roof structure, showing a cross-section and a plan view.

Cross-section details:

- Roof structure with a central column.
- Roof slope indicated by a triangle with a vertical side of 150 and a horizontal side of 1000.
- Dimensions: 150, 1000, 380, 193, 5500.
- Material specifications: $\emptyset 10$ 6 250 mm/48, $\emptyset 16$ 47, $\emptyset 10$ 6 250 mm/885 - 12 ks CELKEM 48 ks.

Plan view details:

- Dimensions: 150, 1000, 380, 640, 1020.
- Material specifications: $\emptyset 10$ 6 250 mm/3460 - 12 ks CELKEM 48 ks, $\emptyset 18$ 6 200 mm/2300 - 28 ks CELKEM 112 ks.

Textual information:

- VLOŽKY 48 A TRÁMENY 49 UKLÁDAT JEN V MÍSTĚ OTVORŮ V 1.NP.
- KRYTÍ 50 mm PRO VLOŽKY 48 U VŠECH POVRCHŮ
- KRYTÍ 40 mm PRO VLOŽKY 50 U VŠECH POVRCHŮ

Technical drawing of a roof construction detail, showing a cross-section and a plan view.

Cross-section details:

- Roof slope: 1:2.5
- Waterproofing layer (KRYTÍ): 40 mm thick on all surfaces.
- Structural element: 4300 mm wide, 5 ks load.
- Dimensions: 820 mm (width), 600 mm (height).

Plan view details:

- Overall dimensions: 820 mm (width), 600 mm (height).
- Structural element: 4300 mm wide, 5 ks load.
- Dimensions: 820 mm (width), 600 mm (height).

Annotations:

- 51: VLOŽKY 51 TÍMTO OKRAJEM UKLÁDAT U ZÁVĚTRÍ
- 52: VLOŽKY 52 A TRMENY 53 UKLÁDAT JEN V MÍSTĚ OTVORU V 1.NP
- 53: Ø10 a 300 mm/3140 - 5 ks
- 54: Ø10 a 300 mm/905 - 5 ks CELKEM 10 ks
- 55: Ø16/4300 - 5 ks CELKEM 10 ks

Technical drawing of a roof structure showing a cross-section and a plan view.

Cross-section details:

- Roof slope: 15%
- Roofing material: KRYTÍ 40 mm U VŠECH POVRCHŮ
- Structural elements: 55 (top left), 56 (top right), 54 (bottom left), 56 (bottom right)
- Dimensions: 150, 820, 600

Plan view details:

- Overall dimensions: 8200 (width), 6000 (depth)
- Internal dimensions: 8200, 6000
- Labels: 54, 56, 55, 56

Material and Dimension Specifications:

- 55) Ø10 š 300 mm/3140 – 7 ks
- CELKEM 14 ks
- 56) Ø10 š 300 mm/905 – 7 ks
- CELKEM 28 ks
- 54) Ø16/8200 – 5 ks
- CELKEM 10 ks
- PŘESAH 1250 mm ZA OŠTĚNÍ OTVORU V 1.NP

Notes:

- VLOŽKY 55 A TRÁMENY 56 UKLÁDAT JEN V MÍSTĚ OTVORŮ V 1.NP

Technical drawing of a roof structure showing a cross-section and a plan view.

Cross-section details:

- Roof structure: $\varnothing 16$ (57) KRYTÍ 50 mm PRO VLOŽKY 58 U VŠECH POVRCHŮ
- Support wall: $\varnothing 10$ 6 300 mm (59) $\varnothing 16$ (57)
- Foundation: $\varnothing 16$ (57) $\varnothing 10$ 6 300 mm / 885 - 2x7=14 ks 6 1 OTVOR
- Foundation dimensions: 585, 175
- Foundation label: CELKEM ÚSEKY UV6 = 84 ks
- Foundation width: 216
- Foundation height: 150
- Foundation slope: 900
- Foundation angle: 175

Plan view details:

- Dimensions: 4500, 9000
- Annotation: (57) $\varnothing 16$ / 4500 - 5 ks, CELKEM 10 ks 6 1 OTVOR
- Annotation: CELKEM ÚSEKY UV6 = 60 ks
- Annotation: PŘESAH 1250 mm ZA OŠTĚNÍ OTVORŮ V 1.NP
- Annotation: VLOŽKY 58 A TRŤMENY 59 UKLADAT JEN V MÍSTĚ OTVORŮ V 1.NP
- Foundation dimensions: 580, 900
- Foundation label: (58) $\varnothing 10$ 6 300 mm / 3260 - 7 ks 6 1 OTVOR
- Foundation label: CELKEM ÚSEKY UV6 = 47 ks

Technical drawing of a square plate with a central hole and four corner holes. The central hole has a diameter of 112 mm. The four corner holes have a diameter of 18 mm. The plate has a total width of 920 mm and a total height of 600 mm. The distance from the center of the central hole to the center of each corner hole is 290 mm. The drawing includes dimension lines and labels for the holes and the plate size.

[illegible]

Diagram illustrating the connection between a roof truss and a wall.

- The truss section shows a top chord with a diameter of 66 mm and a hole of 112 mm.
- The wall section shows a thickness of 400 mm.
- The connection details include reinforcement bars (66 mm diameter) and dimensions (4200 mm).
- Labels indicate reinforcement specifications: $\text{66 } \phi 12$, $\frac{4200}{\text{66 } \phi 12 / 4200 - 7 \text{ ks}}$, $\text{65 } \phi 18 \text{ á } 200 \text{ mm} / 2320 - 80 \text{ ks}$.
- A note specifies: KRYTÍ 40 mm PRO VLOŽKY 65 U VŠECH POVRCHŮ.

Technical drawing of a roof structure showing a cross-section and plan view.

Cross-section details:

- Roof peak height: 8410
- Roof slope: 12/14 (12% slope, 14% rise)
- Roof material: CELKEM 14 ks
- Roof thickness: PŘESAH VLOŽEK V POĐELNÉM SMĚRU 950 mm
- Roof width: 1020
- Roof height: 600
- Roof material: Ø18 s 200 mm
- Roof material: Ø12
- Roof material: Ø18 s 200 mm

Plan view details:

- Roof width: 1020
- Roof height: 600
- Roof material: Ø18 s 200 mm/2220 - 80 ks
- Roof material: Ø18 s 200 mm
- Roof material: Ø12
- Roof material: Ø18 s 200 mm

Annotations:

- KRYTÍ 40 mm U VŠECH POVRCHŮ

Technical drawing of a roof structure showing a cross-section and a plan view.

Cross-section details:

- Roof pitch: 1095/7
- Roof covering: Ø12
- Support structure: Ø18 d 200 mm/71
- Roof structure: Ø12/1095 - 7 ks
- Base structure: 243

Plan view details:

- Overall dimensions: 1020 x 600
- Roof covering: Ø18 d 200 mm/2220 - 6 ks
- Roof structure: Ø18 d 200 mm/2220 - 6 ks

Annotations:

- PŮVRAŠKOVÝ PRŮŘEZ
- KRYTÍ 40 mm U VŠECH PŮVRAŠKŮ

souřadný systém JTSK
výškový systém BpV +0,00 = 203,47

Zadání
Město Kroměříž
 Velké náměstí 115/1
 767 01 Kroměříž
 IČ: 00 287 351

zastoupený	Mgr. Tomáš Opátný, starosta města
------------	-----------------------------------

generální projektant
straet architects
STRAET ARCHITECTS, s.r.o.
Na Poříčí 1918 / 11
110 00 Praha 1
tel: 720 941 899 / 724 048 762
web: straet.cz

hlavní architekt projektu	Ing. arch. Diana Hroková
hlavní inženýr	Ing. Božek Nejedlý

Ing. Vojtěch Štrba
ul. Adamova 1254
735 14 Orlovík 4
ČKAIT 1103083

Bytový dům pro chráněné bydlení,
Pavlákova ul., Kroměříž

D DOKUMENTACE OBJEKTŮ
D1 VYKRESOVÁ DOKUMENTACE
S O 001
D1.2 STAVEBNĚ KONSTRUKČNÍ ŘEŠENÍ

Schémata vztužení základových konstrukcí

počet formátů	měřítko
1 2 3 4	1 2 3 4

service	datum
---------	-------

superf	
--------	--

PROVÁDĚNÍ STAVBY

název souboru	číslo kopie
---------------	-------------

číslo výkresu	21 0 10 11
---------------	------------